

## التطبيقات المكتبية

### العمل مع البرامج

**الهدف العام:**

تهدف هذه الوحدة إلى تدريبك على اكتساب المهارات الأساسية للتعامل مع البرامج في **مايكروسوفت ويندوز Microsoft Windows.**

**الأهداف التفصيلية:**

يتوقع منك بعد دراستك لهذه الوحدة أن تكتسب بعض المعارف وتتدرب على بعض المهارات، ومنها

أن تكون قادراً وبكفاءة على:

- 1- تشغيل برنامج.
- 2- إنهاء برنامج.
- 3- استخدام الحاسبة
- 4- استخدام مسجل الصوت
- 5- إضافة برنامج من القرص المضغوط أو من القرص المرن.
- 6- تغيير برنامج ما أو إزالته
- 7- تشغيل برنامج ما باستخدام الأمر تشغيل

**الوقت المتوقع للتدريب على هذه الوحدة:** ستة حصص تدريبية.

**الوسائل المساعدة:**

1. استخدامك التعليمات في هذه الوحدة.
2. حاسبك الآلي مع ملحقاته.

**متطلبات المهارة:**

التدرب على مهارات الوحدات السابقة قبل التدرب على هذه الوحدة التدريبية مع استعدادك الذهني.

## العمل مع البرامج

### مقدمة للعمل مع البرامج

إن فهم بعض المهارات الأساسية التي تحتاج إليها عند استخدام البرامج في ويندوز يساعد في إنجاز المهام بسرعة ويحسن الفعالية بشكل عام، وبفهمك لكيفية إحضار البرامج للأوامر وكيفية اتصالها مع برامج أخرى، يكون بمقدورك إنجاز مهام متعددة مرة واحدة ومشاركة المعلومات بين البرامج.

يمكنك استخدام **إضافة/إزالة البرامج** لإضافة برامج جديدة بسهولة أو إزالة القديمة منها والتي تستهلك مساحة ضرورية، بعد تثبيت البرامج، هناك طرق عديدة لتشغيلها، ويمكنك تخزين اختصارات للبرامج في مواقع مناسبة.

إن إطارات البرامج سهلة الترتيب، وتغيير الحجم، والنقل في الشاشة، يمكنك نسخ المعلومات ولصقها من برنامج إلى آخر، أو ربط المعلومات بحيث يتم تحديث المعلومات في البرنامج المرتبط عند تحديث الملف في البرنامج الآخر، ويندوز يجعل من السهل استخدام الحاسب لتشغيل برامج متعددة بشكل متزامن.



## تشغيل برنامج

انقر فوق ابدأ، وأشر إلى البرامج، وحدد موقع البرنامج الذي تريد تشغيله، ثم انقر فوقه، مثلما عملنا في تشغيل برنامج كما تدرينا في الوحدات السابقة.



## تلميحات

- ☒ بعد تشغيل البرنامج، يظهر الزر الذي يمثل البرنامج على شريط المهام، و للتبديل من برنامج قيد التشغيل إلى آخر، انقر فوق الزر الخاص به على شريط المهام.
- ☒ إذا لم يظهر البرنامج في القائمة البرامج أو في أحد قوائمها الفرعية، يمكنك إنجاز البحث عنه، وإنشاء اختصار له، ثم سحب الاختصار إلى ابدأ أو إلى القائمة البرامج.

## إنهاء برنامج ما

1. في القائمة ملف للبرنامج الذي تستخدمه، انقر فوق إنهاء ( نضع هنا قائمة ملف من برنامج الدفتر).



2. يمكنك أيضاً إنهاء برنامج ما بالنقر فوق زر إغلاق النافذة. ❌ من شريط العنوان.

## استخدام الحاسبة الحاسوبية

يمكنك استخدام الحاسبة لإنجاز أي من العمليات الحسابية العادية التي عادة ما تستخدم الحاسبة اليدوية من أجلها وتتجز الحاسبة الحساب الأساسي، مثل الإضافة والطرح، بالإضافة إلى الوظائف الموجودة في الحاسبة العلمية، مثل اللوغاريتمات وعوامل الضرب، ويمكنك استخدام الحاسبة في نمط العرض "قياسي" لإجراء عمليات حسابية بسيطة، أو في نمط العرض "علمي" لإجراء عمليات حسابية علمية وإحصائية متقدمة وافتح "الحاسبة":

انقر فوق ابدأ، وأشر إلى البرامج، وأشر إلى البرامج الملحقة، ومن ثم انقر فوق الحاسبة.



### إنجاز عملية حسابية بسيطة

يمكنك استخدام لوحة المفاتيح الرقمية لكتابة الأرقام وعوامل التشغيل بالضغط على المفتاح NUM LOCK على لوحة المفاتيح بحيث يكون في وضع فعال ( مضاء ).

1. أدخل العدد الأول في العملية الحسابية.
2. انقر فوق + للإضافة، أو فوق - للطرح، أو فوق \* للضرب، أو فوق / للتقسيم.
3. أدخل العدد التالي في العملية الحسابية.
4. أدخل أية عوامل وأرقام متبقية.
5. انقر فوق =.

### استخدام مسجل الصوت

يمكنك استخدام مسجل الصوت لتسجيل الأصوات، وخلطها، وقراءتها، وتحريرها. يمكنك أيضاً ربط الأصوات أو إدراجها ضمن مستند وفتح "مسجل الصوت":

1. انقر فوق ابدأ، وأشر إلى البرامج، وأشر إلى البرامج الملحقة.
2. أشر إلى ترفيهه، ومن ثم انقر فوق مسجل الصوت.



ملحوظة: لاستخدام مسجل الصوت، يجب أن يكون لديك بطاقة صوت ومكبرات صوت مثبتة على الجهاز، إذا كنت ترغب بتسجيل الصوت، فأنت بحاجة إلى ميكروفون أيضاً.



إضافة برنامج من القرص المضغوط أو من القرص المرن

1. انقر زر ابدأ.
2. اختر اعدادت.
3. اختر لوحة التحكم.
4. افتح إضافة/إزالة برامج.





5. انقر فوق إضافة أو إزالة البرامج.



## إضافة أو إزالة البرامج



6. انقر فوق إضافة برامج جديدة.





7. ثم انقر فوق قرص مضغوط أو قرص مرن.

قرص مضغوط أو مرن

8. اتبع الإرشادات الموجودة على الشاشة حيث سيظهر لك معالج سيقودك في كل خطوة تنفذها.

### تلميحات

✘ يمكنك، عند استخدام إزالة/إضافة برامج تثبيت البرامج التي تمت كتابتها لأنظمة تشغيل ويندوز فقط.

✘ عند فتح برنامج ما، أو عند محاولة تأدية مهمة ضمن برنامج، فقد تشاهد مربع حوار يشير إلى أن البرنامج يتم تثبيته أو تحديثه من قبل مثبت ويندوز، يمكن أن يحدث هذا إذا قام المسؤول لديك بإعداد البرنامج للتثبيت بهذه الطريقة، إذا تم حذف أو تلف ملفات البرنامج، أو إذا حاولت استخدام ميزة البرنامج التي تم تثبيتها أثناء الإعداد، إذا تم تثبيت البرنامج من القرص المضغوط، أو إذا لم تعد متصلاً بعد الآن بالشبكة، فقد يطلب منك مثبت ويندوز القرص المضغوط، عند انتهاء مثبت ويندوز، يبدأ تشغيل البرنامج أو الميزة التي تحاول استخدامها.

## تغيير برنامج ما أو إزالته

1. افتح إضافة/إزالة برامج في لوحة التحكم.
2. انقر فوق تغيير البرامج أو إزالتها ، ثم انقر فوق البرنامج الذي تريد تغييره أو إزالته.



3. انقر فوق الزر المناسب:

- ✓ لتغيير برنامج ما ، انقر فوق تغيير/إزالة أو فوق تغيير.
- ✓ لإزالة برنامج ما ، انقر فوق تغيير/إزالة أو فوق إزالة.

## تحذير

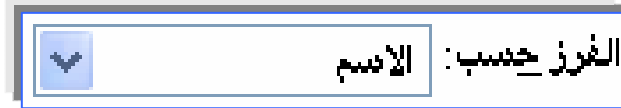
**عند النقر فوق تغيير البرامج أو إزالتها ، قد تتم إزالة بعض البرامج دون مطالبتك بالموافقة فيما بعد فكن حذراً.**

## تلميحات

✘ عند استخدام "إضافة/إزالة برامج" ، يمكنك إزالة البرامج التي تمت كتابتها لأنظمة تشغيل ويندوز فقط ، وبالنسبة للبرامج الأخرى ، تحقق من الوثائق لمعرفة ما إذا كان يجب إزالة ملفات أخرى (مثل ملفات ini).

✘ عند فتح برنامج ما ، أو عند محاولة تأدية مهمة ضمن برنامج ، فقد تشاهد مربع حوار يشير إلى أن البرنامج يتم تثبيته أو تحديثه من قبل مثبت ويندوز ، يمكن أن يحدث هذا إذا قام المسؤول لديك بإعداد البرنامج للتثبيت بهذه الطريقة ، في حال تم حذف أو تلف ملفات البرنامج ، أو إذا كنت تحاول استخدام ميزة للبرنامج التي لم يتم تثبيتها أثناء الإعداد ، وإذا تم تثبيت البرنامج من القرص المضغوط ، أو إذا لم تعد متصلاً بالشبكة بعد الآن ، فقد يطلب منك مثبت ويندوز القرص المضغوط وعند انتهاء مثبت ويندوز ، يبدأ تشغيل البرنامج أو الميزة التي تحاول استخدامها.

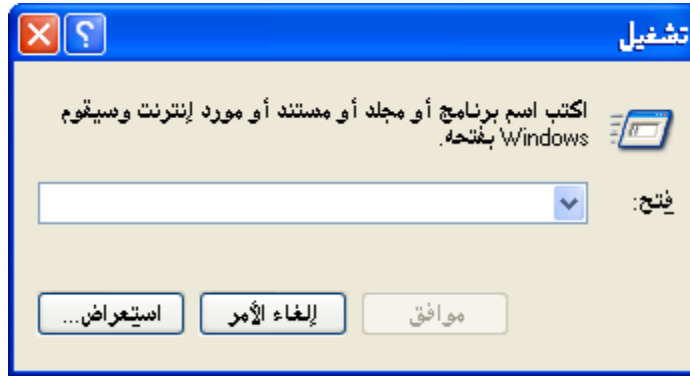
✘ يمكنك فرز البرامج بتحديد خيارات مختلفة في الفرز حسب.



## تشغيل برنامج ما باستخدام الأمر تشغيل

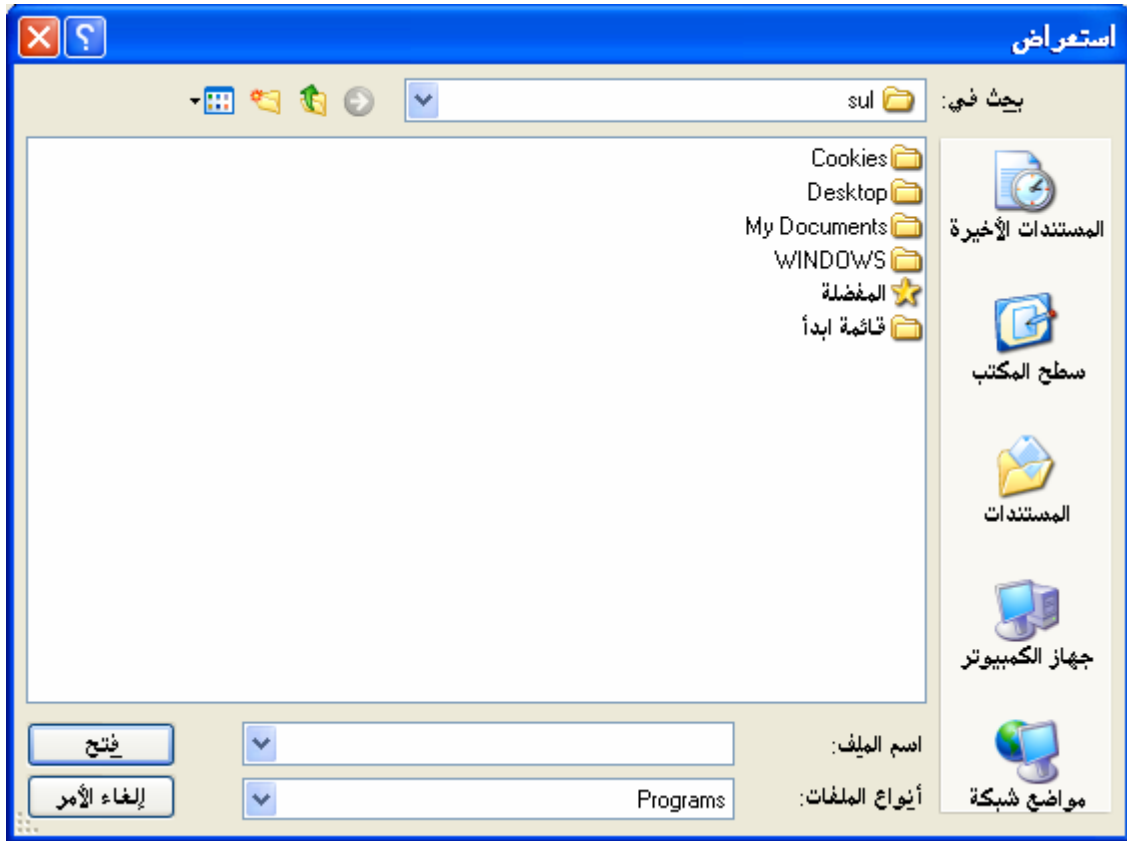
1. انقر فوق ابدأ ، ثم انقر فوق تشغيل.





2. في فتح، اكتب مسار العنصر الذي تريد فتحه.

3. أو انقر فوق استعراض لتحديد موقعه.



### تلميحات

✘ يسرد المربع فتح العناصر التي تم فتحها مؤخراً ، انقر فوق عنصر ما في القائمة، ثم انقر فوق موافق لفتحه.

✘ يمكنك فتح ملف أو مجلد أو الاتصال بحاسب مشترك وذلك بكتابة المسار الخاص به في المربع فتح ، يمكنك أيضاً الاتصال بإنترنت؛ على سبيل المثال، للوصول إلى موقع Microsoft Web ، اكتب [www.microsoft.com](http://www.microsoft.com) في المربع فتح.

## قائمة تمارين الوحدة

- التمرين الأول:** استخدام الحاسبة ومسجل الصوت.
- التمرين الثاني:** إضافة برنامج من القرص المضغوط أو من القرص المرن.
- التمرين الثالث:** تغيير برنامج ما أو إزالته.
- التمرين الرابع:** تشغيل برنامج ما باستخدام الأمر تشغيل.
- التمرين الخامس:** الإجابة عن أسئلة عن أساسيات التعامل مع البرامج.

## إجراءات السلامة:

1. المحافظة على ملفات النظام بدون حذف أو تعديل.
2. المحافظة على نظافة المعمل وعدم اصطحاب أي مأكولات أو مشروبات.
3. فحص أي وسائط تخزين قبل استخدامها على الجهاز للتأكد من خلوها من الفيروسات.
4. عدم فصل أو إعادة توصيل الجهاز أو أي من ملحقاته بدون إشعار المدرب بذلك مسبقاً.
5. إعادة لوحة المفاتيح والفأرة والكرسي لأماكنها المخصصة قبل مغادرة المعمل.

## التمرين الأول

### استخدام الحاسبة ومسجل الصوت

**النشاط المطلوب:** قم باستخدام الحاسبة ومسجل الصوت.

**العدد والأدوات:** جهاز حاسب مع ملحقاته.

**المواد الخام:** بدون.

### خطوات التنفيذ:

1. طبق إجراءات السلامة أثناء العمل.
2. استخدام الحاسبة لحساب نتيجة :  $8 / 5 \diamond 150 - 285 + 115 =$ 
  1. انقر فوق ابدأ ، وأشر إلى البرامج ، وأشر إلى البرامج الملحقة ثم انقر الحاسبة.
  2. أدخل العدد الأول في العملية الحسابية. ( 115 )
  3. انقر فوق + للجمع ثم أدخل العدد الثاني ( 285 )
  4. انقر فوق - للطرح ثم أدخل العدد الثالث ( 150 )
  5. ، انقر فوق  $\diamond$  للضرب ثم أدخل العدد الرابع ( 8 )
  6. ، انقر فوق / للتقسيم ثم أدخل العدد الخامس ( 5 ).
  7. انقر فوق =
  8. النتيجة 500
  9. أدخل الأعداد التالية واحسب النتيجة  $5 - 500 / 5 \diamond 295 + 105 =$
3. استخدام مسجل الصوت :
  10. انقر فوق ابدأ ، وأشر إلى البرامج ، وأشر إلى البرامج الملحقة.
  11. أشر إلى ترفيه ، ومن ثم انقر فوق مسجل الصوت.
  12. سجل مقطعاً صوتياً تقرأ فيه خطوات تشغيل المسجل.

## التمرين الثاني

### إضافة برنامج من القرص المضغوط أو من القرص المرن.

**النشاط المطلوب:** قم بإضافة برنامج من القرص المضغوط أو من القرص المرن..

#### العدد والأدوات:

1. جهاز حاسب مع ملحقاته.
2. قرص مرن أو مضغوط يحتوي على برنامج يمكن إضافته.

#### المواد الخام: بدون.

#### خطوات التنفيذ:

1. طبق إجراءات السلامة أثناء العمل.
2. إضافة برنامج من القرص المضغوط أو من القرص المرن:
  1. انقر زر ابدأ ثم اختر اعدادت ثم اختر لوحة التحكم.
  2. افتح إضافة/إزالة برامج.
  3. انقر فوق إضافة أو إزالة البرامج.
  4. انقر فوق إضافة برامج جديدة.
  5. ثم انقر فوق **قرص مضغوط أو قرص مرن**.
  6. ثم انقر فوق القرص المحدد.
  7. اتبع الإرشادات الموجودة على الشاشة حيث سيظهر لك معالج سيقودك في كل خطوة تنفذها.



### التمرين الثالث

## تغيير برنامج ما أو إزالته

**النشاط المطلوب:** قم بتغيير برنامج ما أو إزالته.

**العدد والأدوات:** جهاز حاسب مع ملحقاته.

**المواد الخام:** بدون.

### خطوات التنفيذ:

1. طبق إجراءات السلامة أثناء العمل.

2. تغيير برنامج ما أو إزالته:

1. افتح إضافة/إزالة برامج في لوحة التحكم.

2. انقر فوق تغيير البرامج أو إزالتها، ثم انقر فوق البرنامج الذي تريد تغييره أو إزالته.

3. انقر فوق الزر المناسب:

✓ لتغيير برنامج ما، انقر فوق تغيير.

✓ لإزالة برنامج ما، انقر فوق إزالة.

## التمرين الرابع

### تشغيل برنامج ما باستخدام الأمر تشغيل

**النشاط المطلوب:** قم بتشغيل برنامج ما باستخدام الأمر تشغيل.

#### العدد والأدوات:

1. جهاز حاسب مع ملحقاته.
2. قرص مرن أو مضغوط يحتوي على برنامج يمكن تشغيله.

#### المواد الخام: بدون.

#### خطوات التنفيذ:

1. طبق إجراءات السلامة أثناء العمل.
2. تشغيل برنامج ما باستخدام الأمر تشغيل:
  1. انقر فوق ابدأ ، ثم انقر فوق تشغيل.
  2. في فتح ، اكتب مسار العنصر الذي تريد فتحه.
  3. أو انقر فوق استعراض لتحديد موقعه.
  4. انقر البرنامج الذي تريد تشغيله.

## التمرين الخامس

## الإجابة عن أسئلة عن أساسيات التعامل مع البرامج

**النشاط المطلوب:** قم بالإجابة عن أسئلة عن أساسيات التعامل مع البرامج.

**العدد والأدوات:** جهاز حاسب مع ملحقاته.

**المواد الخام:** بدون.

**خطوات التنفيذ:**

1. طبق إجراءات السلامة أثناء العمل.

2. كيف يتم تشغيل برنامج ؟

.....  
 .....

3. كيف يتم إنهاء برنامج ؟

.....  
 .....

4. كيف يتم استخدام الحاسبة ؟

.....  
 .....

5. كيف تتم استخدام مسجل الصوت ؟

.....  
 .....

6. كيف يتم إضافة برنامج من القرص المضغوط أو من القرص المرن ؟

.....  
 .....

7. كيف يتم تغيير برنامج ما أو إزالته ؟

.....  
 .....

8. كيف يتم تشغيل برنامج ما باستخدام الأمر تشغيل ؟

.....  
 .....

## نموذج تقييم المتدرب لمستوى أدائه ( مستوى إجادة الجدارة )

يعبأ من قبل المتدرب نفسه وذلك بعد التدريب العملي أو أي نشاط يقوم به المتدرب

تعليمات				
بعد الانتهاء من التدريب على تشغيل البرامج، قيم نفسك وقدراتك بواسطة إكمال هذا التقييم الذاتي بعد كل عنصر من العناصر المذكورة، وذلك بوضع علامة ( ✓ ) أمام مستوى الأداء الذي أتقنته، وفي حالة عدم قابلية المهمة للتطبيق ضع العلامة في الخانة الخاصة بذلك.				
اسم النشاط التدريبي الذي تم التدريب عليه : تشغيل البرامج				
مستوى الأداء ( هل أتقنت الأداء )				العناصر
كلياً	جزئياً	لا	غير قابل للتطبيق	
				1. تشغيل برنامج.
				2. إنهاء برنامج.
				3. استخدام الحاسبة
				4. استخدام مسجل الصوت
				5. إضافة برنامج من القرص المضغوط أو المرن.
				6. تغيير برنامج ما أو إزالته
				7. تشغيل برنامج ما باستخدام الأمر تشغيل
يجب أن تصل النتيجة لجميع المفردات (البنود) المذكورة إلى درجة الإتقان الكلي أو أنها غير قابلة للتطبيق، وفي حالة وجود عنصر في القائمة "لا" أو "جزئياً" فيجب إعادة التدريب على هذا النشاط مرة أخرى بمساعدة المدرب.				

**نموذج تقييم المدرب لمستوى أداء المتدرب ( مستوى إجادة الجدارة )**

يعبأ من قبل المدرب وذلك بعد التدريب العملي أو أي نشاط يقوم به المتدرب

اسم المتدرب : .....				التاريخ : .....
رقم المتدرب : .....				المحاولة : 1 2 3 4
كل بند أو مفردة يقيم بـ 10 نقاط.				العلامة : .....
الحد الأدنى : ما يعادل 80% من مجموع النقاط.				الحد الأعلى : ما يعادل 100% من مجموع النقاط.
بنود التقييم				النقاط ( حسب رقم المحاولات )
				1 2 3 4
1- تشغيل برنامج.				
2- إنهاء برنامج.				
3- استخدام الحاسبة				
4- استخدام مسجل الصوت				
5- إضافة برنامج من القرص المضغوط أو المرن.				
6- تغيير برنامج ما أو إزالته				
7- تشغيل برنامج ما باستخدام الأمر تشغيل				
المجموع				
ملحوظات:				
.....				
.....				
.....				
.....				
توقيع المدرب : .....				