

التطبيقات المكتبية

التعامل مع قائمة ابدأ وتشغيل البرامج

الهدف العام:



تهدف هذه الوحدة إلى تدريبك على مهارات التعامل مع قائمة ابدأ وتشغيل البرامج في **مايكروسوفت ويندوز. Microsoft Windows.**

الأهداف التفصيلية:

يتوقع منك بعد دراستك لهذه الوحدة أن تكتسب بعض المعارف وتندرب على بعض المهارات، ومنها أن تكون قادراً وبكفاءة على:

1. بدء تشغيل برنامج.
2. التبديل بين البرامج قيد التشغيل .
3. تخصيص شريط المهام أو قائمة "ابدأ".
4. إظهار التاريخ.
5. تغيير حجم الصوت.
6. تحريك الإطار ، والإطار النشط.
7. التحكم في حجم الإطار يدوياً .
8. ترتيب الإطارات .

الوقت المتوقع للتدريب على هذه الوحدة: ست حصص تدريبية.

الوسائل المساعدة:

1. استخدامك التعليمات في هذه الوحدة.
2. حاسبك الآلي مع ملحقاته.

متطلبات المهارة:

لا تحتاج إلى أي متطلبات سوى استعدادك الذهني.

بدء برنامج

تختلف قائمة البرامج من جهاز لآخر ، إلا بعض البرامج المرفقة مع النواخذ مثل " **الدفتر** " أو " **الرسام** " .

1. انقر زر " **ابدا** " .



قائمة ابدأ الكلاسيكية قائمة ابدأ القياسية في ويندوز إكس بي

كما تلاحظ ، يوجد هناك شكلان من قائمة ابدأ قد يظهران لك وهما :

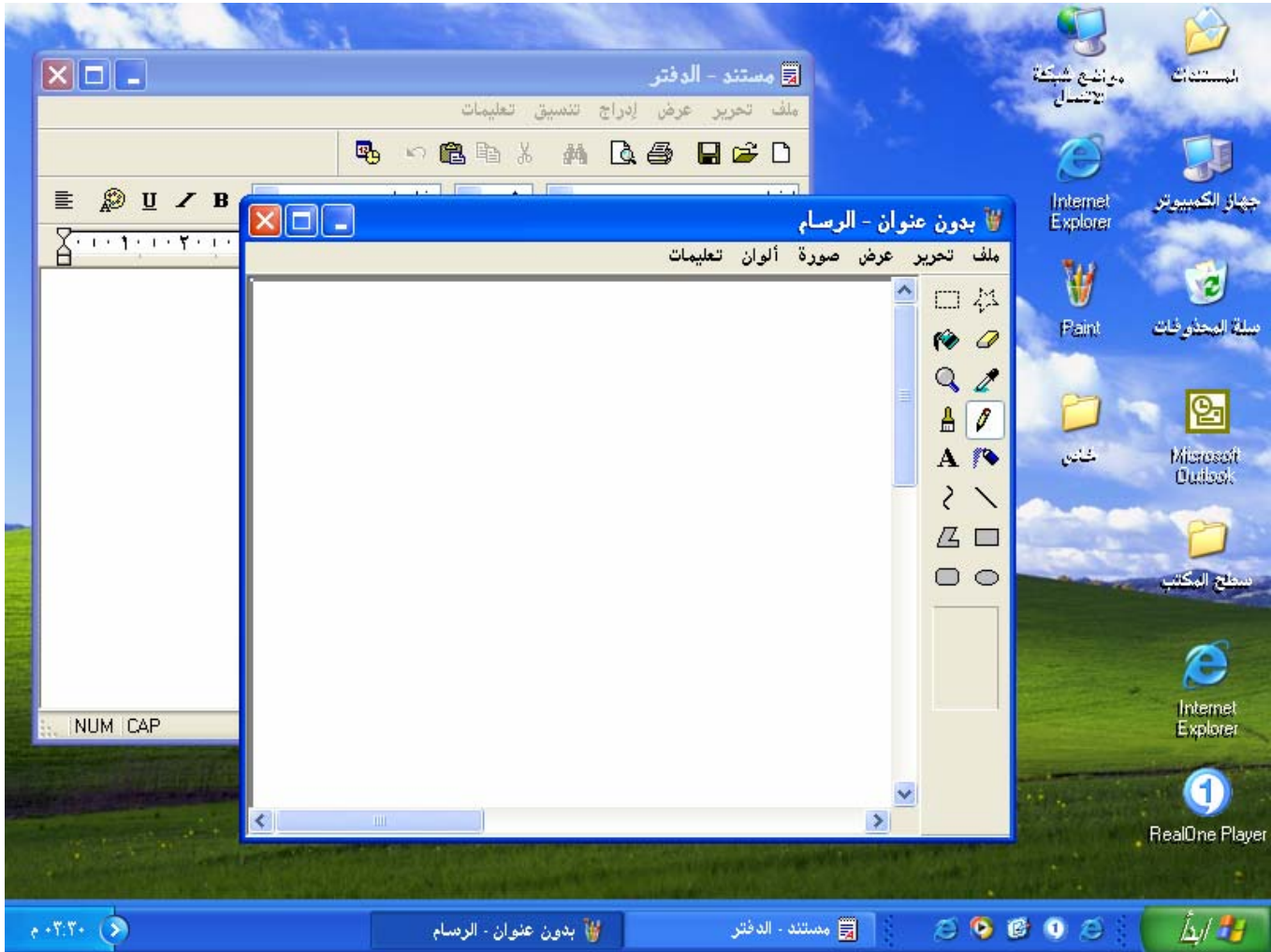
☞ **قائمة ابدأ الكلاسيكية** (كما تظهر لك في الإصدارات القديمة من ويندوز) وهي على اليمين .

☞ **قائمة ابدأ القياسية** (ستظهر لك فقط في الإصدار الحالي من **ويندوز إكس بي**) وهي على اليسار .

2. وأشر إلى "البرامج" في قائمة ابدأ الكلاسيكية أو "كافة البرامج" في قائمة ابدأ القياسية.
3. انقر "البرامج الملحقة" (في أحيان كثيرة يتغير موقع البرامج الملحقة في قائمة البرامج وهذا يعتمد على عدد البرامج الموجودة في الجهاز وطريقة ترتيبها ، لذا فموقع البرامج الملحقة مختلف).



4. انقر "الدفتر" .
5. كرر الخطوات السابقة (1 إلى 3) ثم انقر "الرسام" (سنتعرف على الدفتر والرسام لاحقاً).
6. سيتحول سطح المكتب إلى الشكل التالي:



التبديل بين برامج قيد التشغيل

بعد بدء برنامج ما ، سيظهر زر على شريط المهام يدل على ذلك البرنامج و عندما تفتح أكثر من برنامج وتريد التبديل بين برنامج قيد التشغيل إلى برنامج آخر (لاحظ الصورة في الأعلى):

☑ عن طريق شريط المهام : يعرض شريط المهام زراً لكل إطار مفتوح على شاشتك وللانتقال إلى الشريط المراد استعماله بحيث يكون هو الإطار النشط ، وجه مؤشر الفأرة على زره على شريط المهام ثم انقر الزر الأيسر .



برامج قيد التشغيل

☑ عن طريق لوحة المفاتيح : اضغط مفتاح Alt الموجود في لوحة المفاتيح واستمر في الضغط ، ثم اضغط مفتاح Tab الموجود في لوحة المفاتيح حتى يبرز اسم الإطار الذي ترغب في استخدامه. ثم اترك (حرر) زرّي Alt و Tab .

تخصيص شريط المهام أو قائمة "ابدأ"

- 1 - انقر زر "ابدأ" ، ثم أشر إلى "إعدادات".
- 2 - انقر "شريط المهام وقائمة ابدأ...".

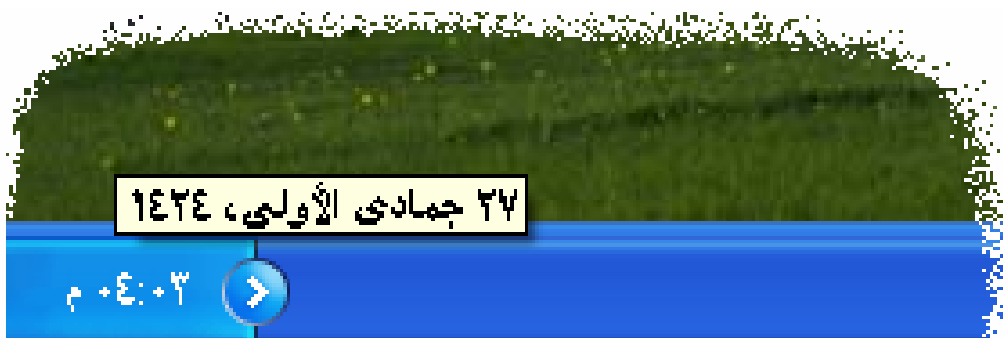


3- في علامة التبويب "خيارات شريط المهام" قم بتغيير الإعدادات المطلوبة ثم انقر "موافق".



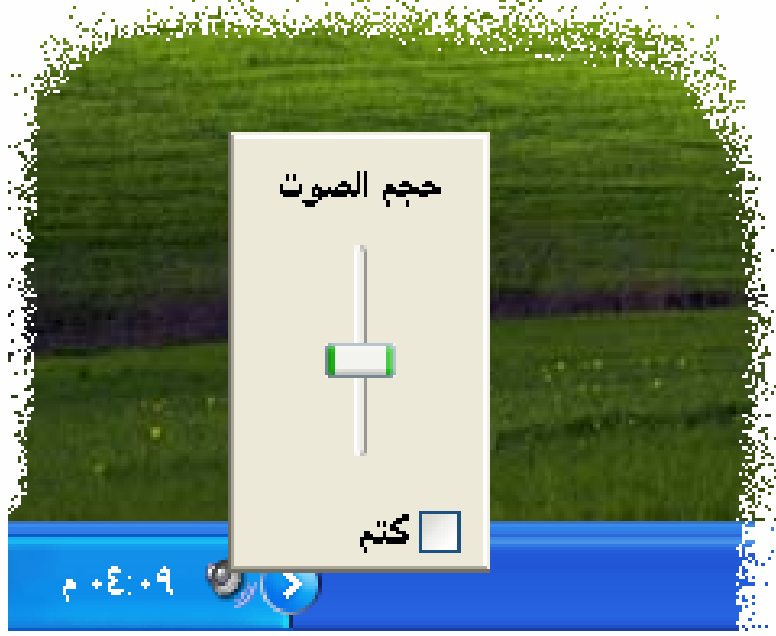
إظهار التاريخ

أشر إلى الساعة على شريط المهام ، ثم انقر الزر الأيسر للفأرة ثم انتظر بضع ثوان وسوف يظهر التاريخ (سنوضح لاحقا طريقة تعديل الوقت والتاريخ).



تغيير حجم الصوت



أشر إلى السماعة على شريط المهام، ثم انقر الزر الأيسر للفأرة ، قم بتغيير الإعدادات حسب الحاجة .



الإطار النشط

يمكن التعامل مع إطار واحد فقط ليكون في مقدمة كل الإطارات ويعرف بالإطار النشط ولتصغير كافة الإطارات المفتوحة ومربعات الحوار:



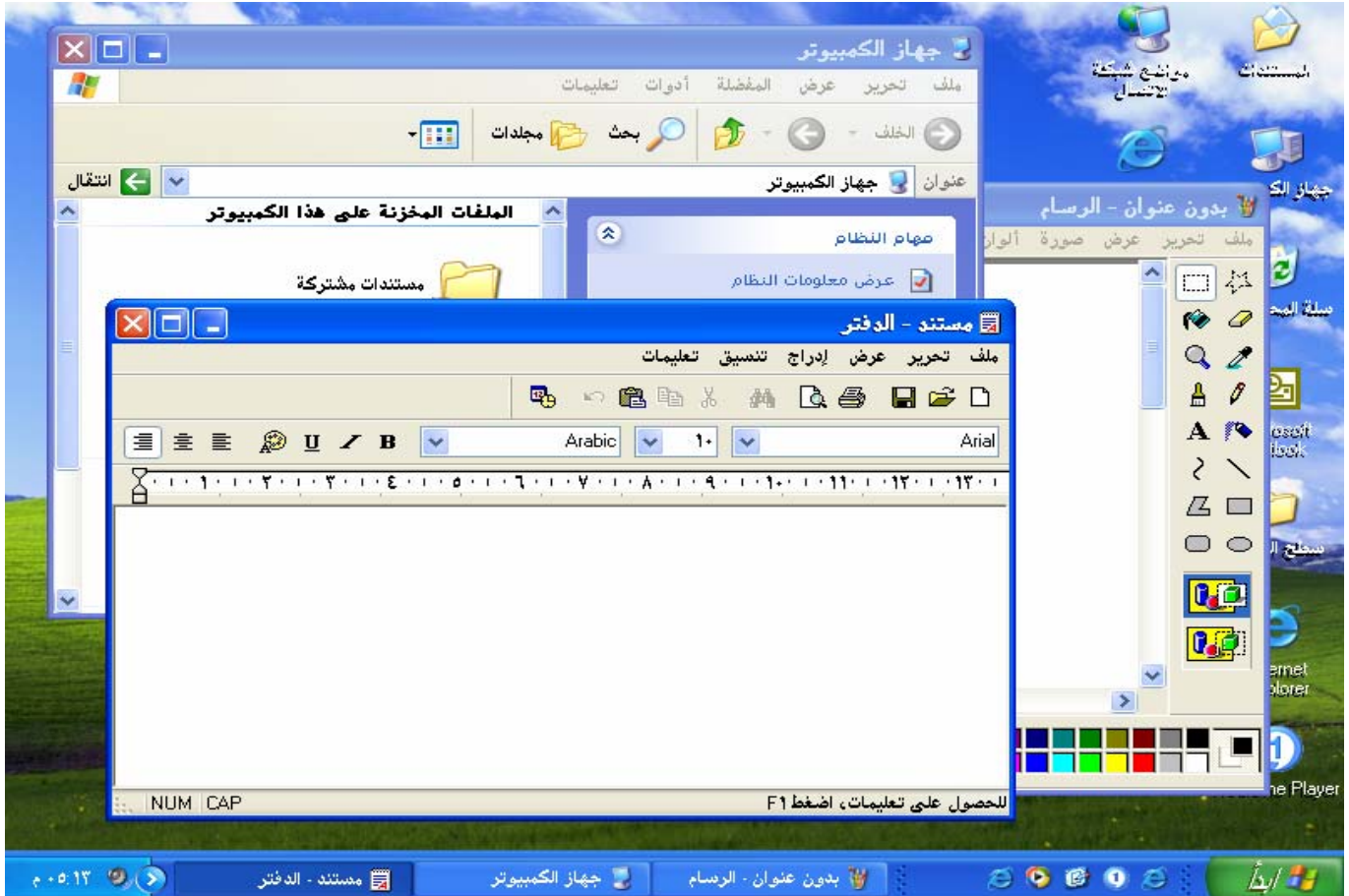
انقر فوق  على شريط المهام ، تظهر الإطارات التي تم تصغيرها كأزرار على شريط المهام، لكن لا تظهر مربعات الحوار كذلك، انقر فوق  مرة أخرى لاستعادة كافة الإطارات ومربعات الحوار بحجمها السابق.

التحكم في حجم الإطار يدوياً

1. وجه المؤشر فوق حافة الإطار الخاص بالإطار المطلوب تغيير حجمه يدوياً حتى يتحول مؤشر الفأرة إلى الشكل ٠ (في الحافة السفلية أو الحافة العليا) أو إلى الشكل ٧ (في الحافة اليمنى أو الحافة اليسرى) أو إلى أسهم (في حافة إحدى زوايا الإطار).
2. اضغط الزر الأيسر واستمر في الضغط مع سحب المؤشر حتى يظهر الإطار في الحجم المطلوب.
3. ستتحرك الحدود المطلوبة للإطار إلى حجمه الجديد .
4. أطلق الزر (حرره) وسوف يتحول الإطار إلى الحجم الجديد .

ترتيب الإطارات

إذا كان هناك عدة إطارات مفتوحة فقد يكون بعضها محجوباً عن الرؤية ويتيح لك أمر التالي عرض الإطارات المفتوحة فوق الإطارات الأخرى (ستظهر الإطارات متتالية وراء بعضها) كما يمكنك أمر تجانب الاطلاع على محتويات كافة الإطارات المفتوحة .



2. وجه مؤشر الفأرة إلى أي مساحة خالية على شريط المهام ثم انقر الزر الأيمن ، ستظهر قائمة .



3. اختر " تتالي الإطارات " لتظهر الإطارات متتالية وراء بعضها.

4. اختر " تجانب الإطارات أفقياً " لتظهر الإطارات متجانبة أفقياً مع بعضها .

5. اختر " تجانب الإطارات عمودياً " لتظهر الإطارات متجانبة عمودياً مع بعضها.

6. اختر " اظهار سطح المكتب " لتصغير كافة الإطارات لتظهر كعناوين على شريط المهام.

قائمة تمارين الوحدة

- التمرين الأول:** بدء تشغيل برنامج والتبديل بين برامج قيد التشغيل .
- التمرين الثاني:** تخصيص شريط المهام أو قائمة "ابدأ" وإظهار التاريخ وتغيير حجم الصوت.
- التمرين الثالث:** تحريك إطار والإطار النشط والتحكم في حجم الإطار يدوياً .
- التمرين الرابع:** ترتيب الإطارات.
- التمرين الخامس:** الإجابة عن أسئلة عن أساسيات بدء تشغيل برنامج والتبديل بين برامج قيد التشغيل.

إجراءات السلامة:

1. المحافظة على ملفات النظام بدون حذف أو تعديل.
2. المحافظة على نظافة المعمل وعدم اصطحاب أي مأكولات أو مشروبات.
3. فحص أي وسائط تخزين قبل استخدامها على الجهاز للتأكد من خلوها من الفيروسات.
4. عدم فصل أو إعادة توصيل الجهاز أو أي من ملحقاته بدون إشعار المدرب بذلك مسبقاً.
5. إعادة لوحة المفاتيح والفأرة والكرسي لأماكنها المخصصة قبل مغادرة المعمل.

التمرين الأول

بدء تشغيل برنامج والتبديل بين برامج قيد التشغيل

النشاط المطلوب: قم ببدء تشغيل برنامج والتبديل بين برامج قيد التشغيل .

العدد والأدوات: جهاز حاسب مع ملحقاته.

المواد الخام: بدون.

خطوات التنفيذ:

1. طبق إجراءات السلامة أثناء العمل.
2. بدء تشغيل برنامج:
3. انقر زر "ابدأ".
4. وأشر إلى "البرامج" في قائمة ابدأ الكلاسيكية أو "كافة البرامج" في قائمة ابدأ القياسية.
5. انقر "البرامج الملحقه".
6. انقر "الدفتر".
7. كرر الخطوات السابقة (1 إلى 3) ثم انقر "الرسام".
3. التبديل بين برامج قيد التشغيل:
8. عن طريق شريط المهام : يعرض شريط المهام زراً لكل إطار مفتوح على شاشتك وللانتقال إلى الشريط المراد استعماله بحيث يكون هو الإطار النشط ، وجه مؤشر الفأرة على زره على شريط المهام ثم انقر الزر الأيسر .
9. عن طريق لوحة المفاتيح : اضغط مفتاح Alt الموجود في لوحة المفاتيح واستمر في الضغط ، ثم اضغط مفتاح Tab الموجود في لوحة المفاتيح حتى يبرز اسم الإطار الذي ترغب في استخدامه. ثم اترك (حرر) زرّي Alt و Tab .

التمرين الثاني

تخصيص شريط المهام أو قائمة "ابدأ" وإظهار التاريخ وتغيير حجم الصوت

النشاط المطلوب: قم بتخصيص شريط المهام أو قائمة "ابدأ" وإظهار التاريخ وتغيير حجم الصوت.

العدد والأدوات: جهاز حاسب مع ملحقاته.

المواد الخام: بدون.

خطوات التنفيذ:

1. طبق إجراءات السلامة أثناء العمل.

2. تخصيص شريط المهام أو قائمة "ابدأ":

1. انقر زر "ابدأ" ، ثم أشر إلى "إعدادات".

2. انقر "شريط المهام وقائمة ابدأ...".

3. في علامة التبويب "خيارات شريط المهام" قم بتغيير الإعدادات المطلوبة ثم انقر "موافق".

3. إظهار التاريخ:

أشر إلى الساعة على شريط المهام ، ثم انقر الزر الأيسر للفأرة ثم انتظر بضع ثوان

وسوف يظهر التاريخ (سنوضح لاحقا طريقة تعديل الوقت والتاريخ).

4. تغيير حجم الصوت:

أشر إلى السماعة على شريط المهام، ثم انقر الزر الأيسر للفأرة ، قم بتغيير الإعدادات

حسب الحاجة .

التمرين الثالث

تصغير كافة الإطارات لإظهار سطح المكتب والتحكم في حجم الإطار يدوياً

النشاط المطلوب: قم بتصغير كافة الإطارات لإظهار سطح المكتب والتحكم في حجم الإطار يدوياً .



العدد والأدوات: جهاز حاسب مع ملحقاته.

المواد الخام: بدون.

خطوات التنفيذ:

1. طبق إجراءات السلامة أثناء العمل.

2. تصغير كافة الإطارات لإظهار سطح المكتب:

انقر فوق  على شريط المهام ، تظهر الإطارات التي تم تصغيرها كأزرار على شريط المهام، لكن لا تظهر مربعات الحوار كذلك، انقر فوق  مرة أخرى لاستعادة كافة الإطارات ومربعات الحوار بحجمها السابق.

3. التحكم في حجم الإطار يدوياً:

1. وجه المؤشر فوق حافة الإطار الخاص بالإطار المطلوب تغيير حجمه يدوياً حتى يتحول مؤشر الفأرة إلى الشكل ٠ (في الحافة السفلية أو الحافة العليا) أو إلى الشكل √ (في الحافة اليمنى أو الحافة اليسرى) أو إلى أسهم (في حافة إحدى زوايا الإطار).

2. اضغط الزر الأيسر واستمر في الضغط مع سحب المؤشر حتى يظهر الإطار في الحجم المطلوب.

3. ستتحرك الحدود المطلوبة للإطار إلى حجمه الجديد .

4. أطلق الزر (حرره) وسوف يتحول الإطار إلى الحجم الجديد .

التمرين الرابع ترتيب الإطارات

النشاط المطلوب: قم بترتيب الإطارات.

العدد والأدوات: جهاز حاسب مع ملحقاته.

المواد الخام: بدون.

خطوات التنفيذ:

1. طبق إجراءات السلامة أثناء العمل.

2. ترتيب الإطارات:

1. وجه مؤشر الفأرة إلى أي مساحة خالية على شريط المهام ثم انقر الزر الأيمن ، ستظهر قائمة .
2. اختر " تتالي الإطارات " لتظهر الإطارات متتالية وراء بعضها.
3. اختر " تجانب الإطارات أفقياً " لتظهر الإطارات متجانبة أفقياً مع بعضها .
4. اختر " تجانب الإطارات عمودياً " لتظهر الإطارات متجانبة عمودياً مع بعضها.
5. اختر " إظهار سطح المكتب " لتصغير كافة الإطارات لتظهر كعناوين على شريط المهام.

التمرين الخامس

الإجابة عن أسئلة عن أساسيات بدء تشغيل برنامج والتبديل بين برامج قيد التشغيل

النشاط المطلوب: قم بالإجابة عن أسئلة عن أساسيات بدء تشغيل برنامج والتبديل بين برامج قيد التشغيل .

العدد والأدوات: جهاز حاسب مع ملحقاته.

المواد الخام: بدون.

خطوات التنفيذ:

1. طبق إجراءات السلامة أثناء العمل.

2. كيف يتم بدء تشغيل برنامج ؟

.....

3. كيف يتم التبديل بين برامج قيد التشغيل ؟

.....

4. كيف يتم تخصيص شريط المهام أو قائمة "ابدأ" ؟

.....

5. كيف يتم إظهار التاريخ ؟

.....

6. كيف يتم تغيير حجم الصوت ؟

.....

7. كيف يتم تحريك الإطار ، والإطار النشط ؟

.....

8. كيف يتم التحكم في حجم الإطار يدوياً ؟

.....

9. كيف يتم ترتيب الإطارات ؟

.....

نموذج تقييم المتدرب لمستوى أدائه (مستوى إجادة الجدارة)

يعبأ من قبل المتدرب نفسه وذلك بعد التدريب العملي أو أي نشاط يقوم به المتدرب

تعليمات				
بعد الانتهاء من التدريب على المهارات المتقدمة للتعامل مع النوافذ ، قيم نفسك وقدراتك بواسطة إكمال هذا التقييم الذاتي بعد كل عنصر من العناصر المذكورة ، وذلك بوضع علامة (✓) أمام مستوى الأداء الذي أتقنته ، وفي حالة عدم قابلية المهمة للتطبيق ضع العلامة في الخانة الخاصة بذلك.				
اسم النشاط التدريبي الذي تم التدريب عليه : مهارات متقدمة للتعامل مع النوافذ				
مستوى الأداء (هل أتقنت الأداء)				العناصر
كليا	جزئيا	لا	غير قابل للتطبيق	
				1. بدء تشغيل برنامج.
				2. التبديل بين برامج قيد التشغيل .
				3. تخصيص شريط المهام أو قائمة "ابدأ".
				4. إظهار التاريخ.
				5. تغيير حجم الصوت.
				6. تحريك الإطار ، والإطار النشط.
				7. التحكم في حجم الإطار يدوياً .
				8. ترتيب الإطارات .
يجب أن تصل النتيجة لجميع المفردات (البنود) المذكورة إلى درجة الإتقان الكلي أو أنها غير قابلة للتطبيق ، وفي حالة وجود عنصر في القائمة "لا" أو "جزئيا" فيجب إعادة التدريب على هذا النشاط مرة أخرى بمساعدة المدرب.				

نموذج تقييم المدرب لمستوى أداء المتدرب (مستوى إجادة الجدارة)

يعبأ من قبل المدرب وذلك بعد التدريب العملي أو أي نشاط يقوم به المتدرب

اسم المتدرب :				التاريخ :
رقم المتدرب :				المحاولة : 1 2 3 4
كل بند أو مفردة يقيم بـ 10 نقاط.				العلامة :
الحد الأدنى : ما يعادل 80% من مجموع النقاط.				الحد الأعلى : ما يعادل 100% من مجموع النقاط.
بنود التقييم				النقاط (حسب رقم المحاولات)
				1
				2
				3
				4
1. بدء تشغيل برنامج.				
2. التبديل بين برامج قيد التشغيل .				
3. تخصيص شريط المهام أو قائمة "ابدأ".				
4. إظهار التاريخ.				
5. تغيير حجم الصوت.				
6. تحريك الإطار، والإطار النشط.				
7. التحكم في حجم الإطار يدوياً .				
8. ترتيب الإطارات .				
المجموع				
ملحوظات:.....				
.....				
توقيع المدرب :				